

**TERRAN**  
FAREBNÝ SVET STRIECH

**100**  
STO ROKOV VO VÝVOJI

**20**  
ROKOV NA SLOVENSKU

Prehľad produktov



[www.terran.sk](http://www.terran.sk)





## ClimaControl

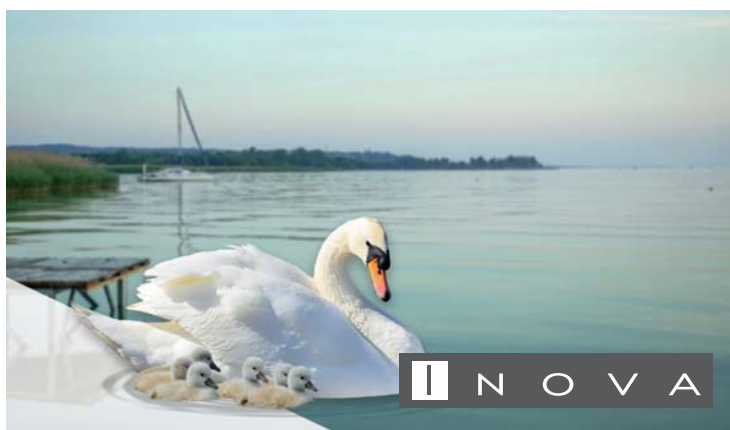
Naša povrchová úprava ClimaControl vďaka nerozložiteľným zložkám poskytuje vysoký stupeň dlhodobej ochrany pred infračerveným žiarením, ktoré spôsobuje zahrievanie strechy. Používaním škridiel s povrchovou úpravou ClimaControl môžeme dosiahnuť úsporu energie a optimálny komfort bývania.

**Povrch: hladký, 2x farbený so špeciálnou povrchovou úpravou**

## EVO

Najvyšší stupeň dnešných technologických znalostí predstavuje povrchová úprava EVO, ktorá svojimi viacerými vlastnosťami prevyšuje svoju dobu. Prostredníctvom nej je možné vytvoriť povrch, ktorý svojou vypracovanosťou a použitými základnými materiálmi súčasne predstavuje najvyššiu kvalitu.

**Povrch: hladký, 2x farbený s pridaným silikátom, s akrylátovou povrchovou úpravou**



## INOVA

Vďaka nášmu najnovšiemu procesu povrchovej úpravy je povrch strešných krytín mimoriadne hladký a odolný. Jeho hodvábný lesk dáva streche jedinečný, skutočne elegantný vzhľad.

**Povrch: hladký, 2x farbený s pridaným silikátom, s akrylátovou povrchovou úpravou**

## ColorSystem

Vďaka ochrane farieb ColorSystem je farba strešných škridiel razantnejšia a tónovo hlbšia. Špeciálna ochranná vrstva ColorSystem zabezpečuje nášmu produktu hladký povrch, stálosť a intenzitu farby a odolnosť voči opotrebovaniu.

**Povrch: hladký, 2x farbený s lakom, s akrylátovou povrchovou úpravou**





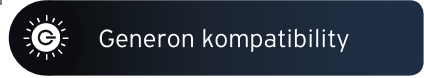
# Produkty

**GENERON**  
pripravený na  
budúcnosť



## GENERON

O našej novej inovatívnej solárnej škridle si môžete prečítať na stránke [www.generon.sk](http://www.generon.sk). Generon je použiteľný s našimi produktovými rodinami Rundo a Zenit. Hľadajte vedľa produktu označenie Generon kompatibilnej škridle.



### SYNUS - ĽAHKÝ A PEVNÝ

colorsystem  
ochrana farby



MEDENO  
HNEDÁ

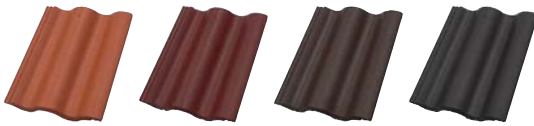
ČERVENÁ

NOVA



ČIERNA

EVO



KORALL

MERLOT

MOCCA

CARBON

### DANUBIA - KLASICKÁ VLNITÁ

NOVA



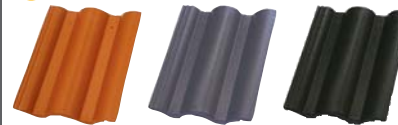
TEHLOVO  
ČERVENÁ

TMAVO  
HNEDÁ

ANTRACIT

ČIERNA

ClimaControl



MARS

MOON

SPACE

\* Prevedenie Danubia ClimaControl je dostupné v lesklom prevedení

EVO



KORALL

MERLOT

MOCCA

CARBON

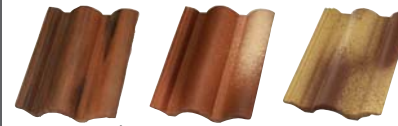
### VLČANKA - KLASICKÝ ŠTÝL



VLČANKA

### COPPO 2018 - NÁLADA STREDOMORIA

colorsystem  
ochrana farby



ANTICKÁ  
ČERVENÁ

FERRARA

MODENA

### RUNDO - NOSTALGICKÁ BOBROVKA

NOVA



TEHLOVO  
ČERVENÁ



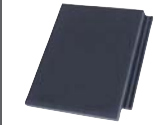
### ZENIT - V MODERNEJ LÍNII

NOVA



GAŠTANOVO  
HNEDÁ

ClimaControl



MOON

\*Prevedenie Zenit ClimaControl vo farbe Moon je dostupný v lesklom aj matnom prevedení.



EVO



KORALL

MOCCA

CARBON

EVO



CARBON

GRAFIT

GRANIT

ONYX



**Rozomletý a v peciach vypaľovaný vápenec:** t.j. cement, ktorý je základnou surovinou výroby.



**Voda:** ako dôležitý prvok v spojení s cementom zabezpečuje pevnosť betónu.



**Riečny piesok:** podobne ako pri výrobe skla, aj pri výrobe našej krytiny sa používa výlučne starostlivo triedený a mimoriadne čistý piesok.



**Oxid-železa:** materiál používaný na farbenie je taktiež zastúpený v prírode a okrem iného si našiel uplatnenie aj v potravinárskom priemysle.

## Vlastnosti betónových škridiel



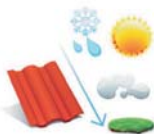
### Farbystálosť

Farbu obsahuje už samotná základná surovina. Požadovaný odtieň povrchovej úpravy zabezpečujú kvalitné pigmenty, ktoré odďaľujú proces starnutia krytiny a umožňujú dosiahnutie homogénneho obrazu plochy strechy. Výhodou tejto metódy je aj nevnímateľnosť rovnomerného povrchového opotrebenia. Doporučujeme realizovať pokládku krytiny rozbalením viacerých paliet.



### Stálosť formy

Výrobná metóda a použitý materiál garantujú stálosť rozmerov bez deformácií vplyvom vlhkosti či tepla, čo umožňuje presné pripojenie prvkov na streche.

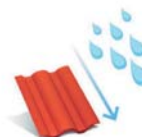


### Ochrana proti vplyvu prostredia

Na betónový povrch sa nanášajú ochranné vrstvy a tie sa zhodujú s farbou základného prvku. Ochranné vrstvy odďaľujú nástup nárastov organických nečistôt. Výskyt rias, machov a lišajníkov na streche je prirodzený biologický proces, ktorý ovplyvňuje viacero prírodných faktorov.

### Vodotesnosť

Krytina má nasiakavosť veľmi blízku nule a dobré akumulčné vlastnosti, čo má pozitívny vplyv na životnosť krytiny a celú strešnú konštrukciu. Predpokladaná životnosť krytiny je minimálne 60-80 rokov.



### Nosnosť

Mechanická zaťažiteľnosť škridly je veľmi vysoká. Je vhodná aj do horských či podhorských oblastí.

## Vrátenie tovaru

Výrobca sa zaväzuje späť odkúpiť tovar do 3 mesiacov odo dňa jeho zakúpenia za cenu, platnú v čase zakúpenia, ale zníženú o 30% (manipulačný poplatok), ak je tovar:

- dopravený do areálu spoločnosti Mediterranean Slovakia, s.r.o.,
- v pôvodnom balení (základná škridla, hrebenáče)
- v nepoškodenom stave.

## Technické údaje:

Základná surovina: triedený piesok, portlandský cement CEM I 52,5

Materiál: vysokokvalitný farbený betón

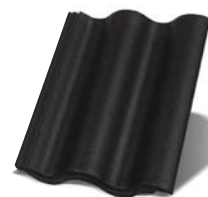
Rozmer: 330 x 420 mm

Hmotnosť: 3,9 kg/ kus

Spotreba na 1 m<sup>2</sup>: cca 10 kusov

Dĺžka prekrytia: variabilná

Krycia šírka: 300 mm



ČIERNA

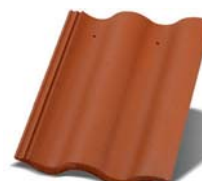
# SYNUS **colorsystem**

ochrana farby

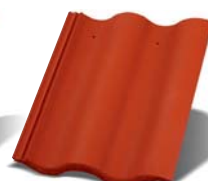
## Technické údaje:

(vid. časť Synus)

Povrch: hladký, 2x farbený



MEDENO  
HNEDÁ

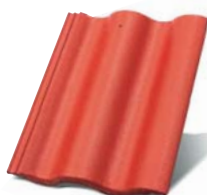


ČERVENÁ

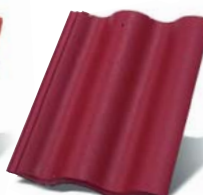
# SYNUS **EVO**

## Technické údaje:

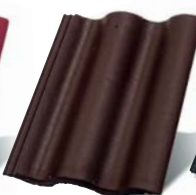
(vid. časť Synus)



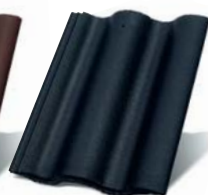
KORALL



MERLOT



MOCCA



CARBON

## Prekrytie, vzdialenosť lát:

Sklon strechy	Prekrytie (min.)	Vzdialenosť lát	Spotreba (ks/m <sup>2</sup> )
30° a viac	8,0 cm	34 cm	9,80
22°-29,9°	9,0 cm	33 cm	10,10
10°-21,9°*	10,0 cm	32 cm	10,58

	Sklon strechy:	Trieda tesnosti:
Bezpečný sklon strechy (BSS):	≥22°	6, 5, 4, 3
BSS - 4°	18°- 21,9°	4, 3, 3*
BSS - 8°	14°- 17,9°	3, 3*
BSS - 12°	10°- 13,9°	2, 1**

Na vytvorenie strechy pod BSS je potrebné plné debnenie - nepoužívať OSB dosky.  
Bližšie informácie nájdete v montážnom návode platnom od 1.9.2021

## Latovanie

Prierez lát: min. 50/40 mm (šírka/výška)

Prierez kontralát: min. 40/50 mm (šírka/výška)

SYNUS INOVA ČIERNA

## Paletové hospodárstvo:

Základná škridla	240 ks
Polovičná škridla	168 ks
Krajná škridla Synus ľavá/pravá	32/32 ks
Hrebenáč	128 ks
Začiatkový hrebenáč	64 ks
Rozdeľovací hrebenáč Y	32 ks
Rozdeľovací hrebenáč X	16 ks
Odvetrávací škridla	120 ks

SYNUS - základná škridla – dodávané množstvo v násobku 40ks, hrebenáč v násobku 4ks.

SYNUS INOVA ČIERNA





## Technické údaje:

**Základná surovina:** triedený piesok, portlandský cement CEM I 52,5  
**Materiál:** vysokokvalitný farbený betón  
**Rozmer:** 330 x 420 mm  
**Hmotnosť:** 4,3 kg/ kus  
**Spotreba na 1 m<sup>2</sup>:** cca 10 kusov  
**Dĺžka prekrytia:** variabilná  
**Krycia šírka:** 300 mm



MARS  
LESKLÝ



MOON  
LESKLÝ



SPACE  
LESKLÝ

## DANUBIA *EVO*

### Technické údaje:

(viď. časť Danubia)



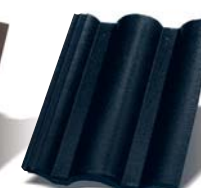
KORALL



MERLOT



MOCCA



CARBON

## DANUBIA *I N O V A*

### Technické údaje:

(viď. časť Danubia)



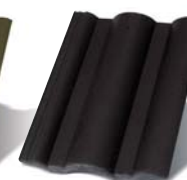
TEHLOVO  
ČERVENÁ



TMAVO  
HNEDÁ



ANTRACIT



ČIERNA

## Prekrytie, vzdialenosť lát:

Sklon strechy	Prekrytie (min.)	Vzdialenosť lát	Spotreba (ks/m <sup>2</sup> )
30° a viac	8,0 cm	34 cm	9,80
22°-29,9°	9,0 cm	33 cm	10,10
10°-21,9°*	10,0 cm	32 cm	10,58

Bezpečný sklon strechy (BSS):	Sklon strechy:	Trieda tesnosti:
≥22°	≥22°	6, 5, 4, 3
BSS - 4°	18°- 21,9°	4, 3, 3*
BSS - 8°	14°- 17,9°	3, 3*
BSS - 12°	10°- 13,9°	2, 1**

Na vytvorenie strechy pod BSS je potrebné plné debnenie - nepoužívať OSB dosky.  
 Blížšie informácie nájdete v montážnom návode platnom od 1.9.2021

### Latovanie

Prierez lát: min. 50/40 mm (šírka/výška)  
 Prierez kontralát: min. 40/50 mm (šírka/výška)

## Paletové hospodárstvo:

Základná škridla	252 ks
Polovičná škridla	168 ks
Krajná škridla ľavá/pravá	28/28 ks
Hrebenáč	128 ks
Začiatkový hrebenáč	64 ks
Rozdeľovací hrebenáč Y	32 ks
Rozdeľovací hrebenáč X	16 ks
Odvetrávací škridla	126 ks
Pultová škridla	52 ks
Pultová škridla rohová ľavá/pravá	20 ks

Danubia - základná škridla - dodávané množstvo v násobku 42ks, hrebenáč v násobku 4ks.

DANUBIA TEHLOVO ČERVENÁ

DANUBIA MOCCA



# VLČANKA

**TERRAN**  
FAREBNÝ SVET STRIECH

## Technické údaje:

**Základná surovina:** triedený piesok, portlandský cement CEM I 52,5

**Materiál:** vysokokvalitný farbený betón

**Rozmer:** 330 x 420 mm

**Hmotnosť:** 4,5 kg/ kus

**Spotreba na 1 m<sup>2</sup>:** cca 10 kusov

**Dĺžka prekrytia:** variabilná

**Krycia šírka:** 300 mm

**Povrch:** hladký, 1x farbený



VLČANKA

# COPPO 2018

colorsystem  
ochrana farby

## Technické údaje:

**Základná surovina:** triedený piesok, portlandský cement CEM I 52,5

**Materiál:** vysokokvalitný farbený betón

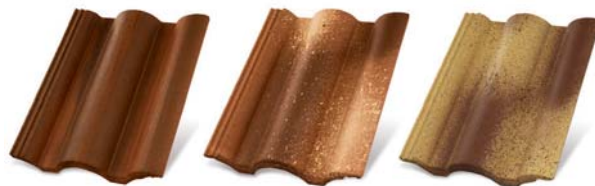
**Rozmer:** 330 x 420 mm

**Hmotnosť:** 4,5 kg/ kus

**Spotreba na 1 m<sup>2</sup>:** cca 10 kusov

**Dĺžka prekrytia:** variabilná

**Krycia šírka:** 300 mm



ANTICKÁ  
ČERVENÁ

FERRARA

MODENA

## Prekrytie, vzdialenosť lát:

Sklon strechy	Prekrytie (min.)	Vzdialenosť lát	Spotreba (ks/m <sup>2</sup> )
30° a viac	8,0 cm	34 cm	9,80
22°-29,9°	9,0 cm	33 cm	10,10
10°-21,9°*	10,0 cm	32 cm	10,58

	Sklon strechy:	Trieda tesnosti:
Bezpečný sklon strechy (BSS):	≥22°	6, 5, 4, 3
BSS - 4°	18°- 21,9°	4, 3, 3*
BSS - 8°	14°- 17,9°	3, 3*
BSS - 12°	10°- 13,9°	2, 1**

Na vytvorenie strechy pod BSS je potrebné plné debnenie - nepoužívať OSB dosky.  
Bližšie informácie nájdete v montážnom návode platnom od 1.9.2021

## Latovanie

Prierez lát: min. 50/40 mm (šírka/výška)

Prierez kontralát: min. 40/50 mm (šírka/výška)

## Paletové hospodárstvo:

Základná škridla	252 ks
Polovičná škridla	168 ks
Krajná škridla ľavá/pravá	28/28 ks
Hrebenáč	128 ks
Začiatkový hrebenáč	64 ks
Rozdeľovací hrebenáč Y	32 ks
Rozdeľovací hrebenáč X	16 ks
Odvetrávací škridla	126 ks
Pultová škridla	52 ks
Pultová škridla rohová ľavá/pravá	20 ks

Vlčanka, Coppo 2018 - základná škridla - dodávané množstvo v násobku 42 ks, hrebenáč v násobku 4 ks.

VLČANKA

COPPO ANTICKÁ ČERVENÁ





## Technické údaje Rundo a Zenit:

Základná surovina: triedený piesok, portlandský cement CEM I 52,5

Materiál: vysokokvalitný farbený betón

Rozmer: 330 x 420 mm

Hmotnosť Rundo: 4,7 kg/ kus

Hmotnosť Zenit: 4,9 kg/ kus

Spotreba na 1 m<sup>2</sup>: cca 10-12 ks/m<sup>2</sup>

Dĺžka prekrytia: variabilná

Krycia šírka: 300 mm



TEHLOVO  
ČERVENÁ

## RUNDO *EVO*

### Technické údaje:

(viď. časť Rundo)



KORALL



MOCCA



CARBON

### Prekrytie, vzdialenosť lát:

Sklon strechy	Prekrytie (min.)	Vzdialenosť lát	Spotreba (ks/m <sup>2</sup> )
45° a viac	11,0 cm	31 cm	10,75
35°-44,9°	12,0 cm	30 cm	11,11
30°-34,9°	13,0 cm	29 cm	11,49
20°-29,9°*	14,0 cm	28 cm	11,90

	Sklon strechy:	Trieda tesnosti:
Bezpečný sklon strechy (BSS):	≥30°	6, 5, 4, 3
BSS - 4°	26°- 29,9°	4, 3, 3*
BSS - 8°	22°- 25,9°	3, 3*
BSS - 10°	20°- 21,9°	2, 1**

Na vytvorenie strechy pod BSS je potrebné plné debnenie - nepoužívať OSB dosky.  
Bližšie informácie nájdete v montážnom návode platnom od 1.9.2021

### Latovanie

Prierez lát: min. 50/40 mm (šírka/výška)

Prierez kontralát: min. 40/50 mm (šírka/výška)

### Paletové hospodárstvo:

Základná škridla	216 ks
Polovičná škridla	144 ks
Krajná škridla trojštvrťová ľavá/pravá	60/60 ks
Krajná škridla ľavá/pravá	36/36 ks
Hrebenáč	128 ks
Začiatočný hrebenáč	64 ks
Rozdeľovací hrebenáč Y	32 ks
Rozdeľovací hrebenáč X	16 ks
Odvetrávací škridla	108 ks

Rundo - základná škridla - dodávané množstvo  
v násobku 36 ks, hrebenáč v násobku 4 ks.

\*\*Rundo INOVA Tmavohneda, Antracit – iba na objednávku.

RUNDO TEHLOVO ČERVENÁ

RUNDO ANTRACIT





# ZENIT **INOVA**

## Technické údaje:

(vid' časť Rundo)



GAŠTANOVO HNEDÁ\*\*

# ZENIT

## Technické údaje:

(vid' časť Rundo)



MOON  
MATNÝ A LESKLÝ

# ZENIT *EVO*

## Technické údaje:

(vid' časť Rundo)



CARBON

GRAFIT

ONYX

GRANIT

## Prekrytie, vzdialenosť lát:

Sklon strechy	Prekrytie (min.)	Vzdialenosť lát	Spotreba (ks/m <sup>2</sup> )
45° a viac	11,0 cm	31 cm	10,75
35°-44,9°	12,0 cm	30 cm	11,11
30°-34,9°	13,0 cm	29 cm	11,49
20°-29,9°*	14,0 cm	28 cm	11,90

	Sklon strechy:	Trieda tesnosti:
Bezpečný sklon strechy (BSS):	≥30°	6, 5, 4, 3
BSS - 4°	26° - 29,9°	4, 3, 3*
BSS - 8°	22° - 25,9°	3, 3*
BSS - 10°	20° - 21,9°	2, 1**

Na vytvorenie strechy pod BSS je potrebné plné debnenie - nepoužívať OSB dosky.  
Bližšie informácie nájdete v montážnom návode platnom od 1.9.2021

## Latovanie

Prierez lát: min. 50/40 mm (šírka/výška)

Prierez kontralát: min. 40/50 mm (šírka/výška)

## Paletové hospodárstvo:

Základná škridla	216 ks
Trojštvrtová škridla	144 ks
Krajná škridla trojštvrtová ľavá/pravá	60/60 ks
Krajná škridla ľavá/pravá	36/36 ks
Hrebenáč	128 ks
Začiatkový hrebenáč	64 ks
Rozdeľovací hrebenáč Y	32 ks
Rozdeľovací hrebenáč X	16 ks
Odvetrávací škridla	108 ks

Zenit - základná škridla - dodávané množstvo  
v násobku 36 ks, hrebenáč v násobku 4 ks.

\*Zenit INOVA Gaštanovo hnedá - iba na objednávku.

ZENIT GRAFIT



ZENIT CARBON



Druh výrobku	mj	Farby	V balíku	Na paleta
<b>Vytvorenie nárožia a hrebeňa</b>				
Univerzálny vetrací pás na hrebeň a nárožie Medi Roll Eko (š. butylu 1 cm)	(5 m/bal)	●●●●●●	5	180
Univerzálny vetrací pás na hrebeň a nárožie Medi Roll (š. butylu 2,5 cm)	(5 m/bal)	●●●●●●	4	144
Univerzálny vetrací pás na hrebeň a nárožie celohliníkovy(Roll-O-Mat)	(5 m/bal)	●●●●●●	4	144
Vetrací prvok na hrebeň Standard	(1 ks/bm)	●●●●●●	32	192
Ukončenie hrebeňa - plastové	ks	●●●●●●	25	10000
Držiak hrebeňovej laty s klincom	ks		100	3200
Univerzálny držiak hrebeňovej laty	ks		100	3200
Príchytká hrebenáča	ks	●●●●●●	50	10000
Utesňovací klíнец s podložkou 110 mm	ks	●●●●●●	100	
<b>Vytvorenie odkvapovej hrany</b>				
Ochranná vetracia mriežka	(1 ks/bm)	●●●●●●	200	4000
Ochranný(pás proti vtákom)	(5 m/bal)	●●●●●●	24	864
Odkvapovy(plech lakoplast)	(2 m/ks)	●●●●●●	5	
Odkvapovy(plech vrchný(pre vodotesné podstrešie)	(2 m/ks)	●●●●●●	1	
<b>Vytvorenie úžľabia</b>				
Príchytká rezanej škridly	ks		50	
Pás úžľabia pozinkovaný((povrchová úprava lakoplast)	(2 m/ks)	●●●●●●	1	
Tesniaci pás úžľabia samolepiaci	(1 ks/bm)	●●●●●●	200	2000
Sedlovýpás úžľabia	(1 ks/bm)		1	
Úžľabná príchytká	ks		500	
<b>Vytvorenie oplechovania steny a komína</b>				
Tesniaci pás okolo komína Medi-Flex	(5 m/bal)	●●●●●●	4	144
Krycia lišta okolo komína	(2 m/ks)	●●●●●●	20	2000
<b>Prestup strechy a presvetlenie</b>				
Prestupová škridla Vičanka/Danubia/Coppo 2018/Rundo/Zenit	ks	●●●●●●	10	
Prestupová škridla Synus	ks	●●●●●●	10	
Univerzálna prestupová škridla	ks	●●●●●●	10	
Adaptér pre turbokomín D125	ks	●●●●●●	10	
Adaptér pre solárne hadice	ks	●●●●●●	10	
Anténa prechodka	ks	●●●●●●	10	
Anténa prechodka komplet - Zenit antická červená	ks	●●●●●●	10	
Anténa prechodka komplet - Zenit carbon	ks	●●●●●●	10	
Kanalizačný(ventrác normál D100	ks	●●●●●●	10	
Kanalizačný(ventrác krátky	ks	●●●●●●	10	
Kanalizačný(ventrác s odvodom kondenzátu, D100	ks	●●●●●●	10	
Kanalizačný(ventrác komplet - Danubia EVO	ks	●●●●●●	6	
Kanalizačný(ventrác komplet - Synus	ks	●●●●●●	6	
Kanalizačný(ventrác komplet - Synus EVO	ks	●●●●●●	6	
Kanalizačný(ventrác komplet - Coppo ferrara	ks	●●●●●●	6	
Kanalizačný(ventrác komplet - Coppo antická červená	ks	●●●●●●	6	
Kanalizačný(ventrác komplet - Rundo EVO, Zenit Carbon	ks	●●●●●●	6	
Kanalizačný(ventrác komplet - Rundo/Zenit - antická červená	ks	●●●●●●	6	
Flex hadica	ks		10	
Prechodová príruha cez fóliu D150	ks		10	
Odvod kondenzátu D150	ks		1	
Flex hadica D150	ks		1	
Prestupová škridla + odvetrávací komín D150 Synus/Danubia	ks	●●●●●●	1	
Strešné okno vylezové 46 x 55 cm	ks	●●●●●●	1	11
Presvetľovacia škridla Vičanka/Danubia	ks		1	
Presvetľovacia škridla Rundo/Zenit	ks		1	
Presvetľovacia škridla Synus	ks		1	
<b>Pohyb na streche</b>				
Príchytká škridly (Vičanka, Synus, Danubia, Coppo 2018)	ks		250	
Príchytká škridly (Rundo, Zenit)	ks		500	
Stúpacia plošina - farebná 250 mm x 800 mm	ks	●●●●●●	1	
Držiak pre stúpaciu plošinu - farebný((2 ks/plošina)	ks	●●●●●●	2	
Snehovy(hák Vičanka, Danubia, Rundo, Zenit, Coppo 2018	ks	●●●●●●	100	2000
Snehovy(hák Synus	ks	●●●●●●	50	2000
Držiak mreže sneholamu - farebný((1 ks/bm)	ks	●●●●●●	1	
Mreža sneholamu - farebná (200 mm x 1500 mm)	ks	●●●●●●	1	
<b>Poistné hydroizolácie</b>				
Strešná fólia kontaktná Medifol (120g/m2, 75 m2/bal)	bal		1	50
Strešná fólia kontaktná Medifol Plus (150g/m2, 75 m2/bal)	bal		1	50
Strešná fólia kontaktná FOXX PLUS (270 g/m <sup>2</sup> , 75 m <sup>2</sup> /bal)	bal		1	30
Strešná fólia kontaktná PENTAXX PLUS (200 g/m <sup>2</sup> , 75 m <sup>2</sup> /bal)	bal		1	30
HF PRIMER - špeciálna penetrácia (fľaša 1l)	ks		4	
MULTI BAND - páska na prelepenie fólie (60 mm x 25 m)	ks		10	
SB 60 - páska pod kontralaty (60 mm x 30 m)	bal		5	
FLEXX BAND - pružná butylkaučuková páska (100 mm x 10 m)	ks		3	
THAN - špeciálny kaučuk na lepenie fólií (310 ml)	ks		16	
<b>Ochrana pred bleskom</b>				
Držiak bleskozvodu na hrebenáč Fe/Zn	ks		25	
Držiak bleskozvodu na škridlu Fe/Zn	ks		2576	
<b>Generon</b>				
Generon (min. odber 1 pal./66 ks)	ks		1	66
Montážna páska (14x3 mm, 10m/bal)	m		10	
Príchytká škridly "GZR" (25ks/bal)	ks		25	
Prechodová manžeta samolepiaca (12-22 mm)	ks		1	



# GENERON, pripravený na budúcnosť

Špeciálnym znakom solárneho riešenia Terran je, že solárne články sú integrované do jednotlivých strešných škridiel tak, aby ich vzhľad a inštalácia sa takmer 100 percentne zhodovala s tradičnými strešnými krytinami, a aby ich pôvodná ochranná funkcia na celej ploche strechy bola dokonale zaistená. Fungujúce testovacie systémy úspešne spájajú naše storočné skúsenosti s výrobou škridiel Terran s technickými výzvami budúcnosti. Cieľom vývoja bolo a je vytvoriť estetický, ekologický a nekompromisný strešný systém vyrábajúci elektrickú energiu.

## ĎALŠIE INFORMÁCIE

Navštívte našu webovú stránku [www.terran-generon.sk](http://www.terran-generon.sk) a prihláste sa na náš newsletter, aby ste získali informácie o produkte z prvej ruky.



### ESTETICKÝ

Vkusné riešenie bez kompromisov.



### INTEGROVANÝ

Ochrana a obnoviteľná energia pod jednou strechou.



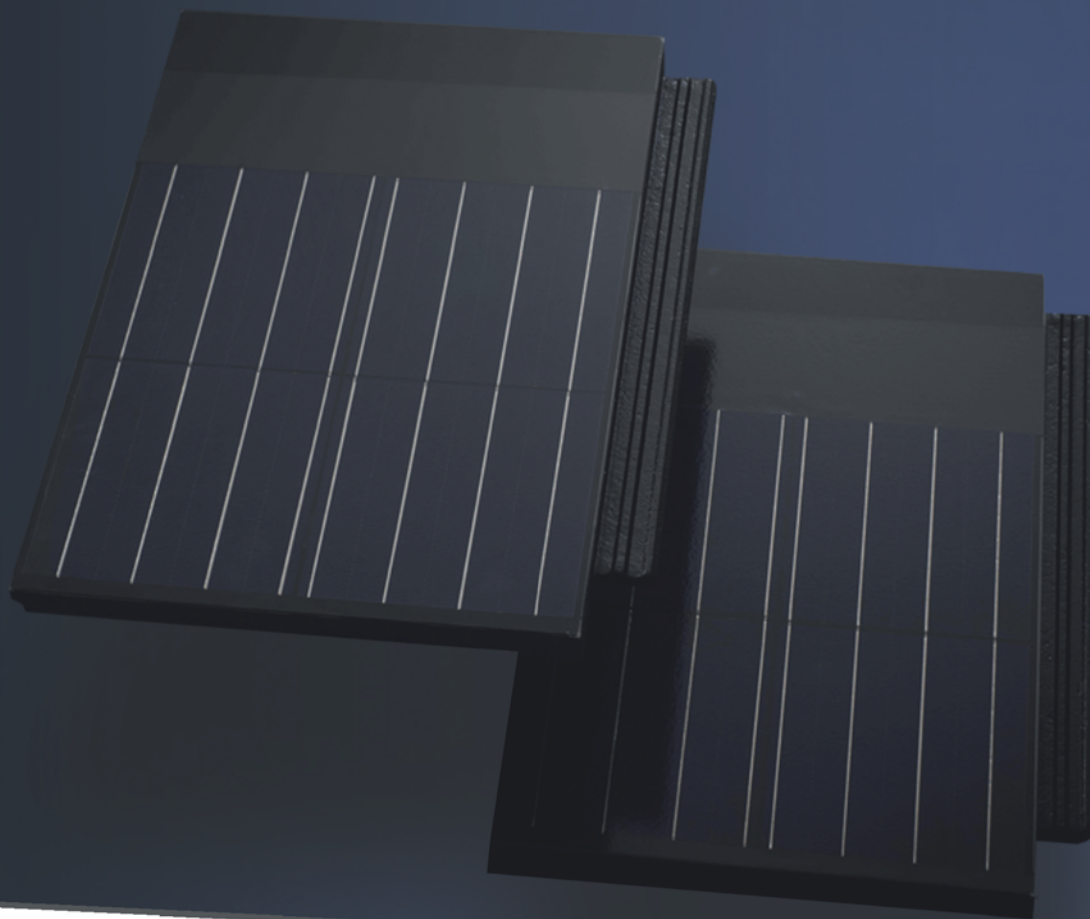
### SYSTÉMOVÝ

Kompletné riešenie pre zastrešenie striech a výrobu solárnej energie.



### JEDNODUCHÝ

Jednoduchá, efektívna, rýchla a bezpečná montáž.





## Naši regionálni zástupcovia

### Odborné poradenstvo

Podrobné informácie o našich produktoch nájdete v montážnom návode. V prípade otázok sú Vám k dispozícii naši regionálni zástupcovia, resp. technické oddelenie na telefonickú linku: +421 911 104 418 alebo na emailovej adrese: szaboa@terran.sk

### Kalkulácia spotreby materiálu

Na základe dodaných technických výkresov Vám vypracujeme kalkuláciu spotreby materiálu. Ku kalkúlácii sú potrebné nasledovné technické výkresy: pôdorys strechy, pohľady, priečny rez.

Plány a výkresy môžete poslať na adresu nižšie, alebo e-mailom: [kalkulacia@terran.sk](mailto:kalkulacia@terran.sk)

Nami vyhotovená kalkulácia zodpovedá dodaným podkladom pre jej výpočet.

- I.** Peter Baran  
0911 909 908  
[baranp@terran.sk](mailto:baranp@terran.sk)
- II.** Mgr. Marcela Szabóová  
0905 825 054  
[szabom@terran.sk](mailto:szabom@terran.sk)
- III.** Peter Paulov  
0905 657 845  
[paulovp@terran.sk](mailto:paulovp@terran.sk)
- IV.** Bc. Marcel Mitura  
0911 899 090  
[mituram@terran.sk](mailto:mituram@terran.sk)
- V.** Ing. Samuel Tomko  
0911 226 281  
[tomkos@terran.sk](mailto:tomkos@terran.sk)
- VI.** Bc. Miroslav Mikloš  
0918 737 199  
[miklosm@terran.sk](mailto:miklosm@terran.sk)

Mediterran Slovakia s. r. o.  
Veľká Farma, 925 84 Vlčany  
tel.: 00421-31-77 94 942

e-mail: [odbyt@terran.sk](mailto:odbyt@terran.sk)  
[www.terran.sk](http://www.terran.sk)  
[www.krytina.sk](http://www.krytina.sk)

#### Upozornenie!

Dovoľujeme si Vás upozorniť, že farba zobrazených výrobkov sa môže líšiť od skutočnej farby v závislosti od kvality tlače.

O cenách sa informujte na stránke [www.terran.sk](http://www.terran.sk)

Aktualizované: 1.4.2022